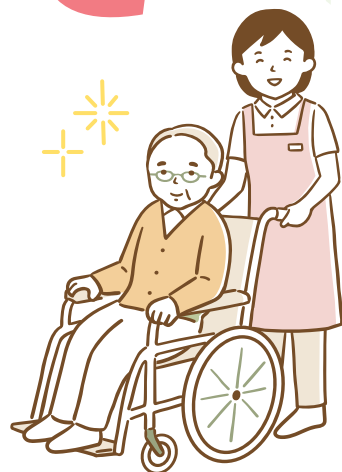


あなたの力が誰かのためになる

# 介護のしごと 相談会



介護事業所への就職を希望する方、  
介護の仕事に興味をお持ちの方、  
資格や経験のない方も  
お気軽にお越しください。

参加  
無料

入退場  
自由

申込  
不要

服装  
自由

履歴書  
不要

当日は出展事業所の  
スタッフから  
みなさまの相談や疑問、  
施設の情報や求人情報に  
関してお話が聞けます!

令和6年

6月22日(土)

10:00~12:00

13:00~15:00

会場  
エス・バード  
ホール(A棟2階)

飯田市座光寺3349-1

参加事業所は、  
飯田下伊那地域内の

18施設

長野県社協福祉人材センター、  
ハローワークのブースもあります。

※雇用保険求職活動の実績対象となります。  
※就職面接ではありませんので、リクルートスーツ  
の着用や履歴書の持参は不要です。  
※介護系現場の感染症予防への取組にご理解と  
ご協力をお願いします。

介護用品・ロボットの  
展示・体験コーナー  
あります



参加事業所は  
裏面をご覧ください



お問い合わせ：南信州広域連合 地域医療福祉連携課  
〒395-0003 飯田市上郷別府3338-8  
TEL 0265-53-6088

主催：南信州広域連合(南信州在宅医療・介護連携推進協議会)  
協力：ハローワーク飯田、長野県社会福祉協議会福祉人材センター、  
飯伊圏域介護保険事業者連絡協議会

# 出展ブース 一覧

事業所名	事業所所在地	提供サービス	出展時間	
			AM	PM
訪問介護 福寿	飯田市	訪問介護	○	○
小規模多機能型居宅介護 さくらまち	飯田市	小規模多機能型居宅介護、通所介護	○	×
根羽村高齢者福祉施設 ねばねの里「なごみ」	根羽村	特養、訪問介護、通所介護、短期入所	○	○
特別養護老人ホーム 阿智荘	阿智村	特養、短期入所	○	○
株式会社サン・アイ福祉部	飯田市	福祉用具貸与、販売事業所	○	○
飯田市社会福祉協議会 介護保険事業	飯田市	訪問介護、通所介護、短期入所	○	○
特養やまりきの郷 地域密着型特養下茶屋の庵（いおり）	飯田市	特養、短期入所	○	○
みなみ信州地域事業本部 特別養護老人ホームあさぎりの郷	高森町	特養、短期入所	○	○
介護老人保健施設 はやしの杜 地域密着型特別養護老人ホーム はやしの杜	豊丘村	老健、特養	○	○
養護老人ホーム 信濃寮	飯田市	養護老人ホーム	○	○
特別養護老人ホーム シルバーハウスゆめの郷	飯田市	特養、短期入所	○	○
飯田病院 介護老人保健施設 アップルハイツ飯田	飯田市	訪問介護、老健	○	○
天龍村社会福祉協議会	天龍村	特養、訪問介護、通所介護、 短期入所、養護老人ホーム	○	○
泰阜村社会福祉協議会	泰阜村	特養、訪問介護、通所介護、短期入所	○	○
下伊那赤十字病院 介護医療院	松川町	介護医療院	○	○
宅幼老所びすけっと さくら亭 宅老所びすけっと やまぶき亭	高森町	通所介護	○	○
特別養護老人ホーム 喬木荘	喬木村	特養、短期入所	○	○
ニチイケアセンター（飯田・高松通り・鼎・知久平・松川）	飯田市 松川町	訪問介護、通所介護、訪問入浴、 グループホーム、訪問看護、 小規模多機能型居宅介護	○	×

## ■協力団体

ハローワーク飯田（飯田公共職業安定所）	○	○
長野県社会福祉協議会 長野県福祉人材センター	○	○

## ■介護用品・ロボットの展示・体験コーナー（協力：株式会社サン・アイ福祉部）